

„Neprestávajúte šliapať do pedálov“

Giorgio Squinzi
1943-2019



Skupina Mapei s veľkým smútkom oznamuje, že jej prezident Giorgio Squinzi zomrel 2. októbra v Miláne.

Giorgio Squinzi (druhá generácia rodinnej firmy), držiteľ titulu z priemyselnej chémie, sa narodil v roku 1943. Po smrti svojho otca Rodolfa, ktorý v roku 1937 založil spoločnosť Mapei, sa v roku 1984 stal jej jediným správcom. Pod jeho vedením spoločnosť rástla, až sa stala jedným z popredných svetových hráčov s výrobkami stavebnej chémie. V súčasnosti pôsobí v 56 krajinách sveta prostredníctvom 89 dcérskych spoločností. Skupina Mapei, ktorá zamestnáva viac ako 10 500 zamestnancov, vyrába svoje produkty na piatich kontinentoch v 83 závodoch v 36 krajinách. Tento proces internacionalizácie sa začal už dávno. Prvé zahraničné zastúpenie skupiny sa otvorilo už v roku 1978 v Kanade.

Svoj život zasvätil nielen svojej rodine a spoločnosti. Jeho inovatívna vízia a spoločenská angažovanosť významne zasiahli do pôsobenia obchodných združení, do sveta športu a do fungovania komunít v jeho domovskom meste i vo zvyšku sveta.

V roku 1996 bol primátorom mesta Miláno ocenený za jeho prínos pre mesto v oblasti obchodu a športu najvyššou poctou „Ambrogino d'oro“. V roku 1998 získal rytiersky titul za služby priemyslu. V roku 2013 mu prezident Talianskej republiky Giorgio Napolitano udelil čestné vyznamenanie II. triedy za zásluhy Talianskej republiky. Giorgio Squinzi zastával dôležité posty v talianskych aj medzinárodných obchodných združeníach. V rokoch 1997 až 2003 bol prezidentom Talianskej federácie chemického priemyslu. Následne túto funkciu vykonával opäť v rokoch 2005 až 2011. Na dvojročné obdobie (2010 až 2012) bol tiež lídrom CEFIC (Európskej

rady chemického priemyslu), ktorá zastupuje 29 000 spoločností z tohto sektoru.

Od mája 2012 do mája 2016 bol prezidentom Talianskej priemyselnej federácie.

Motto Giorgia Squinziho: „*Neprestávajúte šliapať do pedálov*“ najlepšie vystihuje jeho prístup k práci a životu. Tento výraz pochádza z cyklistiky – vášne, ktorú zdedil po svojom otcovi Rodolfovi. Láska k cyklistike viedla Giorgia Squinziho k sponzorovaniu profesionálneho cyklistického tímu Mapei, ktorý v rokoch 1993 až 2002 vyhral celkovo 654 pretekov a umiestňoval sa na najvyšších priečkach medzinárodných rebríčkov. Vzťah Mapei k cyklistike trvá dodnes prostredníctvom partnerstva s Medzinárodnou cyklistickou úniou (UCI). Mapei je hlavným sponzorom majstrovstiev sveta v cestnej cyklistike.

Giorgio Squinzi rozšíril svoju lásku k športu aj na futbal. V roku 2002 prevzal Sassuolo Calcio. Tento klub za pár rokov postúpil zo Serie C2 do Serie A. Dnes je pevne etablovaný medzi poprednými klubmi v top divízii v krajine.

Ďalšou z veľkých vášní Giorgia Squinziho bola opera. Vždy sa zúčastňoval otvorenia divadelnej sezóny v La Scale v Miláne. Od roku 2016 bol členom predstavenstva opery. Mapei je od roku 2008 stálym zakladajúcim členom.

Jeho odbornosť, precíznosť a vášeň teraz prevezmú jeho deti Veronica a Marco, ktoré boli v júli 2019 vymenované na posty výkonných riaditeľov.

Skupinu povedú po ceste, ktorá sa začala s ďalekozrakou víziou Rodolfa a neskôr Giorgia Squinziho.

REDAKČIA:
Stana Radivojevič
Peter Matula
Katarína Dudáková

SPOLUPRÁCA NA ČÍSLE:

Stanislav Hošek
Sandra Hanusková
Peter Joppek
Michal Navrátil
Ján Fleischhacker
Igor Kaštan
Tomáš Jariabka
Miroslav Jaška

GRAFIKA:
Peter Matula

TLAČ:
ZimPress, s.r.o.

VYDAVATEL:
M A P E I S K, s.r.o.
Nádražná 39
900 28 Ivanka pri Dunaji
Tel.: +421 2 4020 4511
E-mail: office@mapei.sk
www.mapei.sk
www.majstermapei.sk



“Zodpovedná starostlivosť” je celosvetový dobrovoľnícky projekt chemického priemyslu založený na zavádzaní princípov a aktivít zaoberajúcich sa ochranou zdravia a životného prostredia.

Po obdržaní súhlasu vydavateľa môžu byť články v tomto časopise reprodukované vcelku alebo čiastočne. Súčasne musí byť uvedený zdroj.

MAPEI
SLEDUJTE NÁS NA



www.facebook.com/mapeislovensko
www.youtube.com/mapeislovensko

Pre viac informácií navštívte
www.mapei.sk a www.mapei.com

OBÁLKA: V Šai sa odovzdával už dokončený rodinný dom zrekonštruovaný pomocou projektu RenovActive pod záštitou firmy VELUX, kde jedným z partnerov bol aj Mapei Slovensko



OBSAH



2 EDITORIÁL

RENOVACTIVE

4 Stavebné práce na projekte RenovActive skončili

AKTUALITY

6 Sagan svoju zbierku majstrovských titulov nerozšíril
Sledujte náš nový youtube kanál

7 Novinky na weboch
Univerzálna lepiaca a stierková malta na polystyrén

8 Nová predajňa HORNBACK v Prešove

9 Súťaž o najzručnejšieho murára

PROJEKTY

10 Vinyl v kúpeľni i v sprchovom kúte

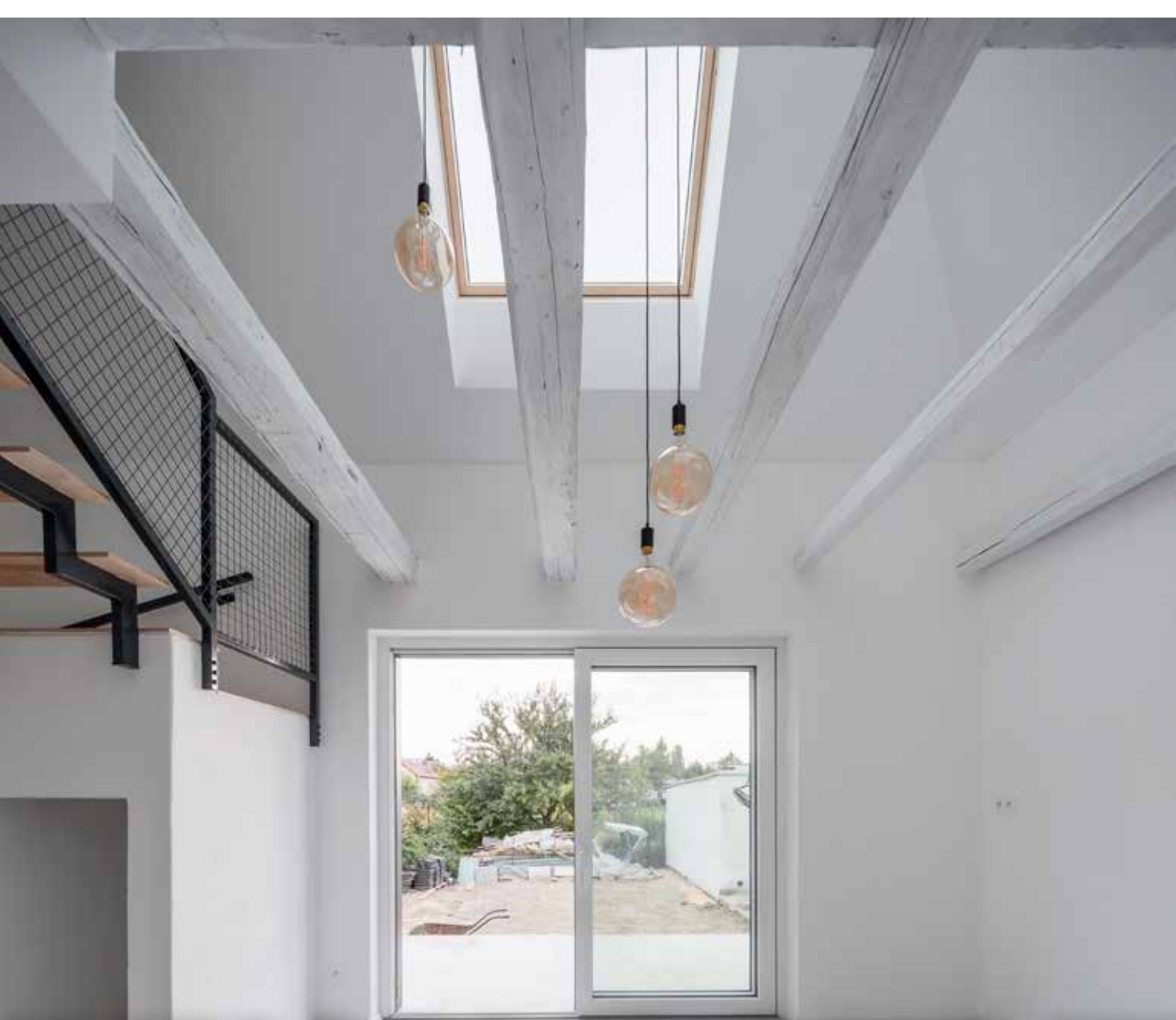
14 Návrat do Novej Cvernovky

16 Maximiliánovej fontáne vrátili pôvodný vzhľad

20 Propeler opäť súčasťou nábrežia

24 Nové letisko v Instabule

28 APPLE STORE



RENOVACTIVE



Stavebné práce na projekte RenovActive skončili

V Šali ukončili stavebné práce na vzorovej rekonštrukcii rodinného domu, ktorého typ sa nachádza v každej obci na Slovensku. Partnerom rekonštrukcie na zdravé a moderné bývanie – RenovActive – je aj Mapei.

Klasický štvorcový rodinný dom so stanovou strechou nájdeme v každej slovenskej obci. Väčšina z nich však už dnes nespĺňa požiadavky na moderné bývanie.

Rodina Hučkovcov zo Šale spočiatku tiež nevedela, ako s rekonštrukciou začať. Vtedy objavili projekt RenovActive, do ktorého sa zapojili. Prestavba prebiehala pod dohľadom tímu architektov, realizátorov a ďalších odborníkov. Hučkovci získali dom, ktorý poskytuje komfortné a zdravé bývanie, je cenovo dostupný a opakovateľný. Na príklade domu zo Šale sa teraz Slováci môžu inšpirovať, ako by mala vyzeráť vzorová rekonštrukcia rodinného domu.

Výrobky Mapei pre zdravé bývanie

Výrobky stavebnej chémie Mapei sa na dome Hučkovcov uplatnili hneď niekoľkokrát. Farebnosť vnútorných stien sa upravila náterom DURSILITE, ktorý okrem výbornej krycej schopnosti zaručuje aj jednoduchú údržbu a čistenie. Podlahy na oboch podlažiach sa vyrovnali cementovým poterom TOPCEM PRONTO. Ochranu terasy pred vodou zabezpečila hydroizolačná stierka MAPELASTIC.

Najzásadnejšie bolo použitie výrobkov Mapei v systémovom riešení oboch kúpeľní s ohľadom na zabezpečenie ochrany pred vodou. Nerovnosti v podklade sa vyrovnali pomocou samonivelizačnej stierky ULTRAPLAN RENOVATION. Nasiakavosť podkladu sa zjednotila penetračným náterom PRIMER G.

Spoločlivú ochranu kúpeľní i sprchovacích kútov poskytla pružná rýchloschnúca hydroizolačná stierka MAPEGUM WPS. Dôraz sa kládol aj na zabezpečenie detailov, akými sú prestupy medzi jednotlivými prvkami (podlaha – stena; stena – dilatčné škáry, podlahové vpusty) pomocou špeciálnych gumovo-textilných pásov MAPEBAND EASY.

Obklady a dlažba sa lepili na takto pripravený podklad cementovým lepidlom KERAFLEX EXTRA S1. Na výplň škár sa použila cementová škárovacia malta ULTRACOLOR PLUS s obsahom inovatívnej technológie BioBlock®, ktorá napomáha udržiavať zdravé prostredie. Keramická dlažba sa lepila nielen v kúpeľniach, ale použila sa aj ako nášľapná podlahová krytina v spodnom podlaží. Cieľom rekonštrukcie RenovActive bolo tiež využiť maximum pôvodného materiálu. Stena v kúpeľni na prízemí sa vymurovala z tehál, ktoré ostali po búracích prácach. Ochrana steny pred vodou zabezpečil bezfarebný ochranný náter proti vlhkosti ANTIPLUVIOL.



Hučkovci s predstaviteľmi firmy VELUX - generálnym partnerom projektu RenovActive

Web poradí ako na rekonštrukcie

Ak ste zdedili starý rodinný dom ako Hučkovci, na špecializovanej stránke projektu RenovActive nájdete kompletný návod, ako dom rekonštruovať a premeniť na zdravé a moderné bývanie. Nechýbajú tu konkrétne technologické riešenia a rady odborníkov. Web stránka tiež poradí, ako rekonštrukciu financovať a ako získať niektorú z rôznych možností štátnej podpory zameranej na obnovu a rekonštrukciu domov. Záujemcovia si tu tiež budú môcť bezplatne stiahnuť projektovú dokumentáciu.

Aké riešenia s výrobkami Mapei sa uplatnili na projekte RenovActive si môžete pozrieť na stránke www.renovactive.sk/mapei

TECHNICKÉ ÚDAJE

Rodinný dom - projekt
RENOVACTIVE, Šala

Rok realizácie: 2018-2019

Technická podpora Mapei:

Dodanie výrobkov Mapei pre rekonštrukciu podláh a stien, lepenie a škárovanie obkladov a dlažieb a finálne povrchové úpravy stien

Mapei koordinátor:

Ing. Stanislav Hošek

Dodávateľ: MAPEI SK s.r.o.

Realizátor: WISZA, s.r.o.

VÝROBKY MAPEI

Príprava podkladov: Ultraplan Renovation, Topcem Pronto, Primer G

Hydroizolácia: Mapegum WPS, Mapeiastic, Mapeband Easy
Inštalácia obkladov

a dlažieb: Keraflex Extra S1, Ultracolor Plus

Povrchové úpravy stien:

Antipluviol, Dursilite

Ďalšie informácie nájdete na www.mapei.sk



Sagan svoju zbierku majstrovských titulov nerozšíril

Najvýznamnejšie medzinárodné preteky v cestnej cyklistike hostil v tomto roku anglický Yorkshire. Novinkou majstrovstiev sveta nebol len nový formát tímovej časovky, ale aj preteky pre zdravotne znevýhodnených cyklistov kategórie C1. Súčasťou šampionátu bola opäť aj spoločnosť Mapei, a to ako generálny partner podujatia.

Vyvrcholenie pretekov sa uskutočnilo v nedeľu 29. septembra. O zlatú medailu v hlavnej kategórii mužov bojoval aj slovenský reprezentant Peter Sagan. Vrchol šampionátu však značnou

mierou poznačilo počasie. Kvôli vetru a silnému dažďu museli organizátori dokonca trať na poslednú chvíľu skrátiť. Slovenskému cyklistovi Petrovi Saganovi sa historický zisk štvrtej zlatej medaily na majstrovstvách sveta nepodaril. V náročných podmienkach obsadil piate miesto. V upršanom počasí sa najviac darilo dánskému reprezentantovi. V záverečnom špurtu trojice sa presadil Mads Pedersen, ktorý pre svoju krajinu vybojoval premiérový titul majstra sveta. Trať dlhú 261 kilometrov z Leedsu do Harrogate zvládol za 6:27:28 hodiny.

Sledujte náš nový youtube kanál



MAPEI | Systémové riešenie balkónov

123 908

112 000 11 125

...



SUBSCRIBE



Spoločnosť Mapei rozširuje svoje pôsobenie na sociálnych sieťach. Firma spustila nový kanál na obľúbenej videoplatforme YouTube, ktorá má v súčasnosti viac ako miliardu používateľov. Prostredníctvom konta pod názvom Mapei Slovensko chce efektívne osloviť široké publikum a rozšíriť povedomie o značke. Ide o skvelý nástroj na budovanie komunity verných fanúšikov spoločnosti, na poskytovanie užitočných informácií o produktoch či zverejňovanie krátkych inštruktážnych videí o spôsobe použitia výrobkov Mapei v praxi. Na kanále nájdete najdôležitejšie pracovné postupy, ako napríklad spôsob inštalácie obkladu a dlažby v kúpeľni, aplikáciu cementového lepidla, epoxidovej škárovacej malty, hydroizolačnej stierky a mnoho ďalších. Data-báza videí sa bude postupne rozširovať. Staňte sa pravidelným odberateľom videí a neuniknú vám žiadne novinky z oblasti stavebnej chémie.

Novinky na weboch

Špecializované weby sú zdrojom užitočných rád a tipov pre odborníkov i laických stavebníkov. Na webových stránkach Mapei preto nájdete vždy čerstvé informácie.

Na hlavnej stránke spoločnosti Mapei pribudli informácie o systéme Mapei pre inštaláciu luxusných vinylových dielcov (LVT). Tento systém je ideálnym riešením na obnovu stien a podláh v kúpeľniach v prostredí s častým kontaktom s vodou. Prehľad produktov Mapei, bez ktorých sa pri lepení LVT dielcov nezaobídete, nájdete na stránkach www.mapei.sk v sekcii výroby a riešenia.

Aktualizáciu prešli aj špecializované poradenské portály. Inovovaný web www.razaporiadne.sk prináša praktické riešenia, pracovné postupy a inšpiráciu pre stavebníkov z oblasti hydroizolačných systémov.

Zorientovať sa v aktuálnej širokej ponuke škárovacích mált pomôže webová stránka www.skarujsmapei.sk obohatená o novinky. Na oboch stránkach možno nájsť doplnené sekcie

s odborným poradenstvom pri problémoch na stavbe. Čitateľ tu nájde odpovede na konkrétne otázky a problémy, ako aj vhodné výrobky, pomocou ktorých dotiahne stavbu k dokonalosti.



Univerzálna lepiaca a stierková malta na polystyrén



Novinkou v sortimente je MAPETHERM NA POLYSTYRÉN, lepiaca malta určená na lepenie a stierkovanie tepelnoizolačných dosiek z polystyrénu. Spoľahlivo slúži na zhotovenie vonkajších tepelnoizolačných kontaktných systémov v novostavbách i na starších objektoch.

Cementová malta MAPETHERM NA POLYSTYRÉN je určená na vyhotovenie výstužnej vrstvy na tepelnoizolačných paneloch z polystyrénu v zatepľovacích systémoch. Rovnako sa však môže použiť na lepenie tepelnoizolačných panelov z polystyrénu

a na vyrovnanie stien v interiéri a exteriéri.

Mapetherm na polystyrén sa vyznačuje vysokou prídržnosťou na minerálnych podkladoch a tepelnoizolačných paneloch z EPS. Veľmi dobre odoláva poveternostným vplyvom a teplotným zmenám. V tepelnoizolačom systéme tiež zabezpečuje mechanickú odolnosť proti nárazu a priepustnosť vodných pár. Pomocou tejto malty možno spoľahlivo lepiť tepelnoizolačné dosky z EPS na podklad z betónu, tehlového muriva, keramiky, ako aj na steny z prírodného kameňa alebo podklad s minerálnou omietkou.



Nová predajňa HORNBACH v Prešove

Spoločnosť HORNBACH otvorila v Prešove svoju štvrtú projektovú predajňu na Slovensku. Na ploche 17 tisíc m² ponúka domácim majstrom aj profesionálom nielen potrebný materiál pre ich projekty, ale aj odborné poradenstvo.

Okrem mnohých odborných oddelení a digitálnych výhod nákupu ponúka predajňa stavebné a záhradné centrum, železiarstvo, moderné centrum na miešanie farieb, sortiment pre vybavenie kúpeľní a kuchýň s 3D plánovaním, či drive-in výdajňu stavebného materiálu a služby, ako napríklad prírez dreva a dovoz tovaru. Samozrejmosťou je aj odborné poradenstvo vyškoleného personálu. Pred predajňou majú zákazníci k dispozícii 200 parkovacích miest, ku ktorým v dohľadnom čase pribudnú dve nabíjacie stanice pre elektromobily.

Predajňa Hornbach v Prešove je prvou predajňou spoločnosti, ktorá je kompletne vybavená LED osvetlením. Ekologické osvetlenie je použité nielen vo vnútri predajne, ale aj na osvetlenie vonkajších reklamných plôch. „Spojením systému inteligentného riadenia budovy, ktoré využíva denné svetlo prichádzajúce do budovy cez sklenené kupoly zo strechy v kombinácii s umelým osvetlením, sa vytvára nielen pre našich zákazníkov, ale aj zamestnancov, príjemná atmosféra. Zároveň tým znižujeme spotrebu elektrickej energie,“ hovorí Ralf Kunz, člen predstavenstva Hornbach Immobilien AG. Ďalší zdroj úspor energie predstavujú vzduchotesné steny budovy, systém tepelnej rekuperácie a vzduchotechnika.



Regál nabitý výrobkami Mapei

Mapei je dlhoročným partnerom spoločnosti Hornbach. Výrobky stavebnej chémie Mapei sú preto prirodzenou súčasťou sortimentu novej predajne v Prešove. Domáci majstri i profesionálni realizátori nájdu na jednom mieste celý rad produktov pre systémové riešenia kúpeľní alebo terás, či balkónov. V širokom produktovom zastúpení majú svoje miesto aj výrobky pre penetrácie (MAPEGRUNT), adhézy mostík (ECOPRIM GRIP), samonivelačné hmoty na vyrovnanie podláh v interiéri aj exteriéri (ULTRAPLAN RENOVATION, PLANEX HR MAXI), jednozložkové hydroizolácie do interiéru aj do exteriéru (MAPEGUM WPS, MAPELASTIC AQUADEFENSE). V novej prešovskej predajni si možno zakúpiť aj najpredávanejšiu dvojzložkovú hydroizoláciu MAPELASTIC proti tlakovej vode, ktorá je vhodná aj do bazénov. Pomocou tejto hydroizolácie je realizovaná väčšina aquaparkov a wellness centier na Slovensku.

V ponuke Mapei nechýba ani najpredávanejšia lepiaca malta ADESILEX P9 vhodná na obklady, dlažby a mozaiky v bielom a sivom prevedení. Výrobky určené na škárovanie sú zastúpené cementovou protiplesňovou škárovacou maltou ULTRACOLOR PLUS a čoraz viac žiadanou epoxidovou škárovacou hmotou s nulovou nasiakavosťou KERAPOXY CQ. Škárovacie malty v takmer 40 rôznych farebných odtieňoch sú v predajni Hornbach dostupné k okamžitému odberu. Ku všetkým škárovacím hmotám sú k dispozícii protiplesňové silikónové tmely MAPESIL AC. Na predajni Hornbach v Prešove nájdete aj ďalšie doplnkové produkty, ako polyuretánové tmely (MAPEFLEX PU 45 FT) v piatich farebných odtieňoch, MS polymérové tesniace tmely (MAPEFLEX MS 45), akrylový tmel (MAPEFLEX AC 1), obnovovač farebnosti škár (FUGA FRESCA) v 10 farebných odtieňoch, ako aj pásy do hydroizolácií.



Súťaž o najzručnejšieho murára

Mapei v spolupráci s partnerskými firmami Makita, Stavmat stavebniny a Rigips spustil nový projekt, ktorý preverí vedomosti a zručnosti žiakov stredných odborných škôl učebného odboru murár. Celoslovenské finále prvého ročníka súťaže Mapei Mladým sa uskutoční 28. novembra 2019 v Ivanke pri Dunaji.

„Týmto projektom chceme zvýšiť popularitu murárskeho remesla a zlepšiť nielen teoretické vedomosti študentov, ale aj ich praktické zručnosti. Zároveň chceme žiakom ukázať, že kvalitne odvedenou prácou si dnes môžu veľmi slušne zarobiť,“ hovorí Miroslav Jaška, generálny manažér spoločnosti Mapei.

Výučba správnych technologických postupov

Do úvodného ročníka projektu Mapei Mladým sa zapojilo 8 stredných odborných škôl z celého Slovenska, konkrétne SOŠ stavebná v Nitre, SOŠ služieb v Leviciach, SOŠ stavebná v Žiline, SOŠ v Považskej Bystrici, SOŠ v Senici, Spojená škola v Banskej Bystrici, SOŠ technická v Košiciach a SOŠ technická v Prešove. V prvej fáze navštívil jednotlivé školy školiaci tím Mapei, ktorý študentom predstavil niekoľko výrobkov spoločnosti, ich výhody a následne spôsob ich správnej aplikácie. Žiaci si navyše mohli všetky postupy aj sami vyskúšať. „Naším cieľom je prostredníctvom tohto projektu vybudovať u mladých potenciálnych murárov správne návyky technologických postupov, ktoré následne zúročia vo svojej budúcej profesii,“ vysvetľuje Miroslav Jaška. Školitelia žiakom predstavili penetračné nátery na savé i nesavé povrchy, lepidlo na obklady a dlažbu ULTRALITE S1, hydroizolácie do

interiéru i exteriéru, ale aj vysrávkovú maltu na rýchle riešenia PLANITOP RASA & RIPARA, rýchlu omietku NIVOPLAN PLUS, tmel ULTRABOND MS RAPID či škárovacie malty ULTRACOLOR PLUS aj KERAPOXY CQ. Študenti si tiež vyskúšali náradie na cementové a epoxidové škárovačky a technici im vysvetlili, ako ho správne používať, aby sa vyhlí prípadným problémom.

Najšikovnejší postúpili do celoslovenského finále

V druhej fáze si každá škola vyskladala vlastný tím zložený z 3 – 4 najzručnejších žiakov. Tí si navzájom zmerali sily a zabojovali o hodnotné ceny v celoslovenskom finále súťaže, ktoré sa uskutočnilo 28. novembra 2019 v Ivanke pri Dunaji. Každý člen víťazného tímu dostal poukážku na nákup produktov spoločnosti Makita v hodnote 250 EUR, víťazná škola získala rovnakú poukážku v hodnote 1 000 EUR. „Súťažou sme chceli posilniť spoluprácu s odbornými školami. Myslíme si, že práve to je cesta, ako dlhodobo zvyšovať kvalitu vykonávaných prác v stavebníctve. Projekt žiakom poskytne nielen množstvo nových poznatkov z oblasti murárskeho remesla, ale zároveň verím, že ich motivuje k lepším výkonom v škole a tiež v ich nasledujúcom pracovnom pôsobení,“ dopĺňa M. Jaška.





Majitelia rodinného domu pod Tatrami stavili na vinylové podlahy. Tento materiál si vybrali ako nášlapnú vrstvu do celého domu vrátane kúpeľne.

Riešenie Mapei 4 LVT splnilo manželom sen o podlahe so vzhľadom dreva v kúpeľni bez potreby údržby. Vinylové dielce LVT (Luxury Vinyl Tiles – LVT) ponúkajú takmer neobmedzenú paletu dekorov. Pomocou výrobkov Mapei ich možno spoľahlivo inštalovať aj v kúpeľniach vrátane sprchových kútov.

V novostavbe v Poprade nenájdete inú ako vinylovú podlahu. Majiteľom učarovalo množstvo výhod, ktoré tento typ podlahovín prináša. Sú teplé a príjemné na dotyk. Vyznačujú sa odolnosťou proti vlhkosti a vode a dlhou životnosťou. Nemenej dôležitá je ich jednoduchá údržba a vhodnosť pre alergikov.

Drevodekor v kúpeľni

Vínyl spoľahlivo zastúpi keramické obklady aj dlažbu. Do kúpeľne prináša aj niekoľko ďalších neoceniteľných výhod. Ide o teplý materiál, ktorý je na došlap mäkkší ako dlažba. Po sprchovaní nehrozí pošmyknutie nohy. Jednoduchá je aj jeho údržba. „Ďalšou výhodou, ktorú oceníte, ak sa chystáte rekonštruovať kúpeľňu, je možnosť inštalovať vinylové dielce pomocou výrobkov Mapei priamo na súčasný keramický obklad. Avšak len za predpokladu, ak plní hydroizolačnú funkciu. Ušetríte tak veľa času, zjednodušíte si upratovanie a znížite hlučnosť,“ vysvetľuje Miroslav Lukáš, obchodno-technický zástupca Mapei.

Do kúpeľne rodinného domu v Poprade si majitelia vybrali vinylové dielce v dekore dreva. Harmonicky tak dotvorili keramický obklad na stenách. Rýchlu, jednoduchú a spoľahlivú inštaláciu dielcov v kúpeľni a v sprchovom kúte zaručilo riešenie Mapei 4 LVT.



Nepodceňte hydroizoláciu

V prípade kúpeľne nemožno nikdy zabudnúť na to, že dlhú životnosť a skvelý vzhľad miestnosti, ktorá je v priamom styku s vlhkosťou, dosiahnete len vtedy, ak bude správne zhotovená hydroizolácia.

Mapei na tento účel odporučil rýchloschnúcu hydroizolačnú stierku MAPELASTIC. Pre dosiahnutie 100 % ochrany proti vode bolo kľúčové správne utesnenie všetkých detailov v konštrukcii pomocou špeciálnych gumovo-textilných pásov MAPEBAND. Na zvýšenie odolnosti konštrukcie sa do prvej vrstvy hydroizolačnej stierky zapracovala sieťovina zo sklenených vlákien.

Po vyschnutí hydroizolačnej vrstvy sa začalo s lepením LVT dielcov. Použilo





Luxury vinyl tiles - LVT - teplý materiál, ktorý je na došlap mäkkší ako dlažba. Po sprchovaní nehrozí pošmyknutie nohy. Jednoduchá je aj jeho údržba.

sa vodoodolné lepidlo ULTRABOND ECO MS 4 LVT, ktoré sa vyznačuje nízkou spotrebou a možnosťou uvedenia podlahy do prevádzky už po 24 hodinách.

Škáry medzi dielcami sa vyplnili epoxidovou škárovacou hmotou KERAPOXY 4 LVT, ktorá je po vytvrdnutí úplne nenasiakavá. Spoľahlivo ochráni podlahu pred vodou a vznikom plesní. Škára je tiež jednoducho čistiteľná.

Mimoriadna pozornosť sa venovala aj aplikácii finálneho náteru MAPECOAT 4 LVT, ktorý dodal dlažbe matný vzhľad a chráni vinylové dielce pred chemikáliami a zažltnutím. Pružné škáry sa na záver vyplnili silikónovým tmelom odolným proti plesniam MAPESIL AC.

Kladenie vinylových dielcov pripomína skôr prácu obkladačov. „Realizačná spoločnosť ETAGO, s.r.o., ktorá zhotovila podlahy, je špecialistom vo svojom odbore. Po krátkom zaškolení naším technikom však zvládli kladenie LVT dielcov na výbornú,“ dodáva Miroslav Lukáš. Kúpeľňa aj sprchový kút s podlahou z LVT dielcov majiteľom spoľahlivo a bezproblémovo slúži.



TECHNICKÉ ÚDAJE

Rodinný dom, Poprad

Rok realizácie: 2019

Technická podpora Mapei: Dodanie výrobkov pre hydroizoláciu a inštaláciu vinylových podláh v kúpeľni a v sprchovom kúte

Mapei koordinátor: Miroslav Lukáš

Investor: Súkromná osoba

Dodávateľ: MAPEI SK, s.r.o.

Realizátor: ETAGO, s.r.o.

VÝROBKY MAPEI

Hydroizolácia: Mapeband, Mapelastic

Inštalácia LVT: Ultrabond Eco MS 4 LVT,

Mapecoat 4 LVT, Kerapoxy 4 LVT, Mapesil AC

Ďalšie informácie nájdete na www.mapei.sk

4 MAPEI FOR LVT

Dokonalé riešenia so štýlom...
aj vo vlhkom prostredí.

SYSTÉM NA INŠTALÁCIU LVT VO VLHKOM PROSTREDÍ

Systém vyvinutý pre inštaláciu LVT je ideálnym riešením na obnovu stien a podláh. Zaručuje dokonalé riešenie pre kúpeľne a prostredia s častým kontaktom s vodou.

Viac informácií na www.mapei.com

 **MAPEI**[®]
LEPIACE A TESNIACE TMELY • PRODUKTY STAVEBNEJ CHÉMIE





Návrat do Novej Cvernovky

Po troch rokoch sme sa vrátili do priestorov Novej Cvernovky. Presvedčili sme sa o tom, že kreatívny priemysel v Bratislave sa rozvíja a že plesní v interiéri sa dá nadobro zbaviť.

Bratislavská kreatívna komunita našla v priestoroch bývalej chemickej priemyslovky v Rači svoj nový domov. Nová Cvernovka ponúkla priestor pre rozvoj živej kultúry, obchody s lokálnym dizajnom či inšpiratívne stretnutia. Ide tiež príkladom, ako rozvíjať miestne komunity. Po troch rokoch od veľkej rekonštrukcie je zrejmé, že ide o životaschopný projekt.

V plne obsadených ateliéroch vládne tvorivá atmosféra a na chodbách panuje čulý priateľský ruch. „Ako sa hovorí, vrana k vrane sadá. Sme radi, že sa nám v nových priestoroch podarilo vytvoriť tvorivú komunitu. Na začiatku nás bolo osemdesiat, dnes je nás už okolo 300,“ hovorí Viliam Csino z Nadácie Cvernovka. Ateliéry a dizajnové štúdiá sa do priestorov bývalej priemyslovky stahovali z bývalej cvernovkej továrne. Aj keď rekonštrukčné práce boli veľmi náročné, Nadácia Cvernovka už plánuje ďalší rozvoj.

V pláne je kompletná rekonštrukcia školského internátu vrátane zmien dispozícií. „V priestoroch internátu vznikne Centrum metropolitných inovácií, ktoré nadviaže na synergický potenciál už existujúceho kreatívneho centra. Prepoja sa tu viaceré funkčné modely z oblastí kreatívneho priemyslu, vzdelávania, občianskej spoločnosti a sociálnych inovácií. Príkladom je projekt experimentálneho komunitného bývania,“ približuje V. Csino.

Po plesniach ani stopa

So spokojnosťou nájomníkov kreatívneho centra súvisí aj komfort užívania priestorov. Prišli sme sa presvedčiť, v akom stave sú vnútorné steny, ktoré boli kedysi napadnuté plesňou až do výšky druhého poschodia.

Plesne sa do Novej Cvernovky viac nevrátili. S výsledkom sú spo-



HORE. Pred a po aplikácii výrobkov z radu SILANCOLOR PLUS ešte pre finálnymi povrchovými úpravami

kojní všetci členovia kreatívnej komunity. „Žiaden nájomník nemal pripomienky k funkčnosti systému. Nevidieť ani náznak toho, že by na vnútorných stenách začínalo niečo rásť,“ dodáva Viliam Csino.

Na boj s plesňami na vnútorných stenách sa použil systém Mapei SILANCOLOR® PLUS. Systém zabezpečuje svojím zložením dvojitú ochranu: zabraňuje rastu mikroorganizmov a zaručuje povrchu dlhotrvajúcu ochranu proti chemickým vplyvom a vlhkosti. Navyše zachováva priepustnosť vodných pár.

Postihnuté miesta sa najskôr hĺbkovo očistili prípravkom SILANCOLOR® CLEANER PLUS, ktorý je vďaka hygienickej čistiacej reakcii schopný odstrániť plesne a riasy z povrchu stien. Na takto ošetrovaný podklad sa naniesol základný náter SILANCOLOR® PRIMER PLUS, ktorý zabraňuje rastu plesní na povrchu stien. Náter je vysoko kompatibilný s finálnymi farebnými nátermi a povrchovými úpravami. Je však nevyhnutné, aby finálna povrchová úprava bola odolná proti rastu plesní a priepustná pre vodné pary.

Mapei podporil projekt Novej Cvermovky aj ďalšími užitočnými výrobkami stavebnej chémie. Počas rekonštrukčných prác v bývalých učebniach a laboratóriách sa uplatnil široký sortiment produktov.

Medzi neprehliadnuteľné patrí dekoratívna úprava hrubozrnnou cementovou pastou ULTRATOP so vzhľadom pohľadového betónu s červeným farebným odtieňom na podlahách niektorých ateliérov.



Ateliéry a spoločné priestory už po rekonštrukčných prácach. V niektorých priestoroch sa použila liata cementová podlaha ULTRATOP





Maximiliánovej fontáne vrátili pôvodný vzhľad

Najstaršej fontáne v Bratislave prinavrátili jej pôvodný renesančný vzhľad.





Fontána stojí na Hlavnom námestí od roku 1572, kedy vznikla na počesť korunovácie uhorského kráľa Maximiliána II. Okrem pripomenky tejto výnimočnej udalosti spĺňala aj praktickú funkciu. Z dolnej nádrže si gazdinky brali vodu pre domácnosti a v prípade požiarov slúžila ako zásobáreň vody na hasenie.

Dobové zásahy

Fontána stála na svojom mieste bez väčších zmien až do roku 1794, keď došlo k zásahu do stvárnenia fontány výmenou hornej nádrže. Prvok cikajúcich chlapcov nahradili cudnejšie vyzerajúce barokové detičky nesúce ryby.

Ďalší zásah bol realizovaný v roku 2005, keď v rámci celkovej rekonštrukcie Hlavného námestia došlo k dotvoreniu fontány o nový prvok po obvode dolnej nádrže, ktorým bol prstenec s vodným prvkom.

Tento zásah, ktorý bol odôvodnený zvýšením turistickej atraktivity fontány, si podľa mesta vyslúžil negatívny postoj pamiatkarov aj odbornej verejnosti a dielo stratilo svoju historickú vertikálnu výstavbu.

Návrat k pôvodnej architektúre

Na základe podnetu Mestského ústavu ochrany pamiatok v Bratislave sa samospráva rozhodla v roku 2019 fontánu na Hlavnom námestí zrekonštruovať a prinavrátiť jej pôvodný vzhľad.

Odstránili sa moderné prstence. Múr fontány sa zvýšil, keďže dolná nádrž bola pôvodne požiarna. Jej obruba sa teraz nachádza vo výške hlavy. Pre lepší prístup pribudli pôvodné schodíky, ktoré k fontáne historicky patrili. Na stĺp fontány sa vrátil aj renesančný motív cikajúcich chlapcov. Počas rekonštrukcie sa vymenili aj všetky vnútorné rozvody vody a do spodnej nádrže sa nainštalovalo farebné osvetlenie.

Reštauračné práce realizoval ateliér akademického sochára Vladimíra Višvádera pod dozorom Krajského pamiatkového úradu Bratislava. Mapei pomohol s dodaním spoľahlivých materiálov pre zabezpečenie hydroizolačnej funkcie fontány. Pomocou opravnej cementovej malty MAPEGROUT 430 a dvojzložkového epoxidového lepidla na lepenie konštrukčných spojov EPORIP sa z vnútornej strany vytvoril oblý prechod medzi stenou a podlahou fontány, tzv. fabión. Hydroizolačná vrstva sa zabezpečila zvnútra pomocou cementovej hydroizolačnej stierky MAPELASTIC, do ktorej sa zapracovala tesniaca páska na vodonepriepustné pružné spoje MAPEBAND EASY.

LEGENDY O FONTÁNE

O soche na fontáne koluje niekoľko legend. Podľa jednej z nich sa rytier raz do roka, keď sa strieda starý rok s novým, otočí a pokloní pánom, ktorí položili život za slobodu mesta. Podľa ďalšej to, že sa rytier na prelome rokov otočí okolo svojej osi, uvidia len cnostné panny alebo rodený Bratislavčan s tými najušľachtilejšími ľudskými vlastnosťami.

Okrem legend sa okolo fontány šíria aj dohady o tom, koho predstavuje socha na podstavci. Fontána na Hlavnom námestí je totiž často označovaná aj za Rolandovu. Vo výtvarnom umení sa od stredoveku objavuje postava rytiera Rolanda v pancieri. Symbolizuje mestské práva, preto jeho sochy umiestňovali na trhoviskách, ktoré sa tu historicky nachádzali. Odborníci sa však prikláňajú skôr k názoru, že rytier predstavuje samotného Maximiliána II. Socha totiž nemá ani obnaženú hlavu, ani vytažený meč, ako bol obvyčajne Roland zobrazovaný.



TECHNICKÉ ÚDAJE

Rolandova fontána, Bratislava

Rok realizácie: 2019

Technická podpora Mapei: Dodanie výrobkov pre hydroizoláciu a renováciu fontány

Mapei koordinátor: Ing. Stanislav Hošek

Investor: mesto Bratislava

Dodávateľ: MAPEI SK, s.r.o.

Realizátor: ateliér akademického sochára Vladimíra Višvádera

VÝROBKY MAPEI

Hydroizolácia: Mapeband, Mapelastic

Oprava muríva: Mapegrout 430, Eporip

Ďalšie informácie nájdete na www.mapei.sk



Propeler opäť súčasťou nábrežia

Prechádzky po Rázusovom nábreží spríjemňuje Bratislavčanom zrekonštruovaná kaviareň Cafe Propeler.

Propeler bol súčasťou identity Bratislavy už od 19. storočia. Jeho lode kyvadlovo premávali medzi dunajskými brehmi až do roku 2003. Dovtedy bol Propeler neoddeliteľnou súčasťou víkendov bratislavských rodín.

Dnes Propeler charakterizujú jeho stanice. Funkcionalistické budovy na brehu Dunaja z roku 1930 navrhol významný slovenský architekt Emil Belluš. Oba objekty sú tvorené jednoduchými rámovými konštrukciami očistenými od akýchkoľvek zbytočných prvkov.

Príležitosť pre nový začiatok

Po ukončení lodnej prepravy sa priestor stanice na Rázusovom nábreží využíval ako kaviareň. Jej prevádzka sa však na podobe funkcionalistického celku nepodpísala dobre a stavba chátrala. Mestská časť Bratislava-Staré Mesto sa preto rozhodla prinavrátiť stavbe eleganciu medzivojnovnej éry a realizovala jej komplexnú obnovu. Predstavitelia mestskej časti považujú otvorenie Cafe Propeler za prvý krok k oživeniu pešej zóny lemujúcej nábrežie Dunaja. V priestoroch kaviarne postupne vznikne kontaktné, turistické a informačné centrum. S obnovením lodnej dopravy medzi staromestským a petržalským brehom rieky sa však nateraz nepočíta.

Rekonštrukcia nadviazala na architektonický odkaz

Priestor bývalej stanice propelera prešiel kompletnou rekonštrukciou v duchu 30. rokov. Autorom projektu obnovy je interiérový dizajnér Peter Kočický.

Mapei sa na rekonštrukcii podieľal systémovým riešením na zhotovenie liatych podláh. V súlade s princípmi funkcionalistickej architektúry sa na podlahu prevádzky vybrala sivá liata podlaha bez štruktúry a škár. „*Liate podlahy sú vhodným dizajnovým riešením do priestorov so zvýšenou prevádzkovou záťažou. Časom podlaha chytí žiaducu patinu, vôbec to však neznižuje jej funkčnosť. Pri správnej údržbe podlaha vydrží skutočne dlho,*“ hovorí Adam Kubiš z realizačnej spoločnosti 4Image s.r.o.

Liate podlahy aj na parapetoch

Realizačná firma sa musela vysporiadať nielen s nepriaznivým daždivým počasím, ktoré komplikovalo práce aj v interiéri, ale najmä s náročnou prípravou podkladu, ktorý bol v zlom stave. „*Liate podlahy si žiadajú dobre pripravený podklad,*“ vysvetľuje Adam Kubiš.





„Liate podlahy sú vhodným dizajnovým riešením do priestorov so zvýšenou prevádzkovou záťažou. Časom podlaha chytí žiaducu patinu, vôbec to však neznižuje jej funkčnosť.“

V prvom kroku bolo potrebné odstrániť starú dlažbu a zjednotiť podklad. Realizátori venovali mimoriadnu pozornosť tmeleniu a šitiu trhlín v podklade. Požadovaný vizuálny výsledok možno pri liatych podlahách dosiahnuť len dôsledným spracovaním detailov. Prebrúsený podklad sa ošetril penetračným náterom PRIMER SN s následným úplným presypom kremičitého piesku. Z dôvodu výskytu trhlín v pôvodnom podklade sa do tejto vrstvy odporučilo zapracovať sieťovinu zo sklenených vlákien. Vďaka umiestneniu tohto typu „výstuže“ sa eliminuje možnosť praskania finálnej povrchovej úpravy v priebehu prevádzky kaviarne.

Po vyschnutí penetračnej vrstvy sa celoplošne manuálne aplikoval v hrúbke vrstvy cca 10 mm ULTRATOP vo farbe Light Grey. ULTRATOP je rýchlotvrdnúca cementová samonivelačná malta na báze špeciálnych hydraulických spojív, ktorá je určená pre zhotovovanie podláh so zvýšenou odolnosťou proti oderu. Charakteristický vzhľad predurčuje použitie tohto výrobku pri realizácii dizajnových podláh. Spoločne s funkčnosťou a mechanickými parametrami podlaha dokonale naplnila predstavy architekta.

Pre dosiahnutie najlepších príržností finálnej pochôdznej vrstvy sa najskôr použil ULTRATOP BASE COAT. Výrobok je v súčasnosti úplnou novinkou a je špeciálne vyvinutý ako základný náter pred aplikáciou transparentných konečných ochranných vrstiev. Náter sa aplikuje približne po 24 hodinách na ULTRATOP (v závislosti od hrúbky a podmienok na stavbe) s použitím valca so stredným vlasom, a to v dvoch kolmých smeroch na seba.

K ďalším požiadavkám architekta patrili vysoká príržnosť, matný konečný vzhľad, nízke zachytávanie nečistôt a jednoduchý spôsob údržby finálnej pochôdznej vrstvy podlahy. Tieto kritériá najlepšie spĺňa MAPEFLOOR FINISH 58 W, t. j. dvojzložkový alifatický polyuretánový transparentný alebo farebný uzatvárací náter vo vodnej disperzii. Výrobok sa aplikuje vždy na suchý základný náter po 24 hodinách v jednej alebo dvoch vrstvách.

Zaujímavosťou tiež je, že ULTRATOP rovnakej farby sa použil aj na okenných parapetoch. Tento dizajnový detail vizuálne zjednotil interiér a podčiarkol jeho funkcionalistický vzhľad.



TECHNICKÉ ÚDAJE

Cafe Propeler, Bratislava

Rok realizácie: 2019

Technická podpora Mapei: Dodanie výrobkov pre inštaláciu liatej podlahy ULTRATOP

Mapei koordinátor: Ing. Stanislav Hošek

Investor: mestská časť Bratislava - Staré Mesto

Dodávateľ: MAPEI SK, s.r.o.

Dizajnér: interiérový dizajnér Peter Kočický

Realizátor: 4Image s.r.o.

VÝROBKY MAPEI

Liate podlahy: Primer SN, Ultratop Base Coat, Ultratop, Mapefloor Finish 58 W

Ďalšie informácie nájdete na www.mapei.sk

IN ULTRATOP LOFT

TER
FOR
LIVING

Podstata, jedinečnosť, dizajn
a odolnosť. Podlahy a steny
oživajú v interiéri.

Ultratop Loft – inovatívne využitie odtieňov, lineárnosti a
výsledného efektu pre moderný interiérový dizajn.

Ultratop Loft – jednozložková, zrnitá, cementová pasta určená
na vytvorenie dekoratívnych povrchových úprav stien a podláh s
penikavým estetickým efektom.

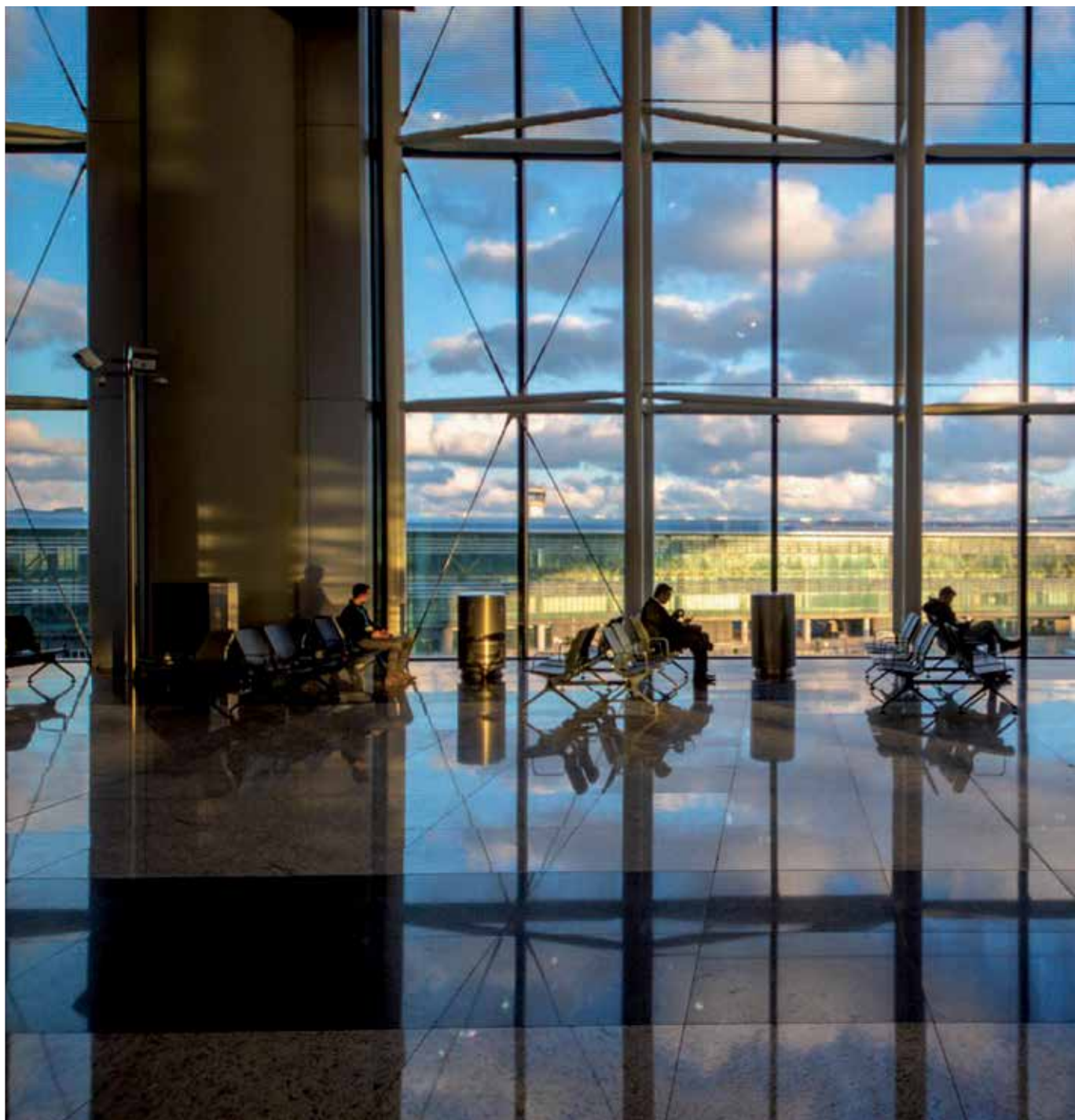
EVERYTHING'S OK WITH MAPEI

Zistite viac na mapei.com

 **MAPEI**[®]
LEPIACE A TESNIACE TMELY • PRODUKTY STAVEBNEJ CHEMIE



Istanbul
NOVÉ LETISKO
V INSTABULE



NA OBRÁZKU VPRAVO.

Pohľad na letisko.

NA OBRÁZKU DOLE.

Škárovacia malta KERACOLOR FF bola použitá na škárovanie všetkých keramických obkladov.



OD TERMINÁLU ČÍSLO 1 AŽ PO RIADIACU VEŽU: PRODUKTY MAPEI NAŠLI VYUŽITIE NA NAJVÄČŠOM LETISKU NA SVETE

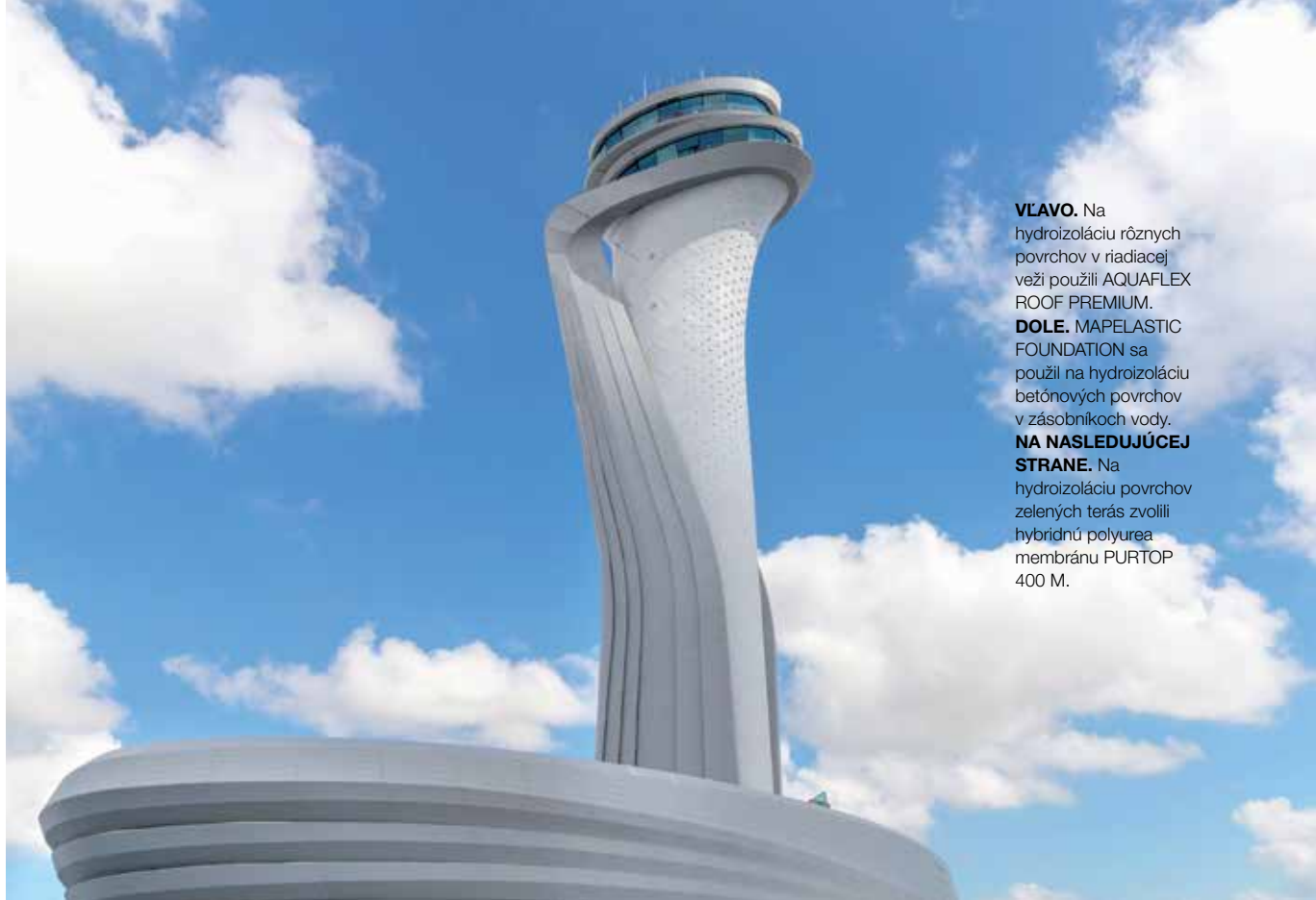
Prvú časť nového letiska v Istanbule oficiálne otvorili 29. októbra 2018. Malo by ísť o najväčšie letisko na svete z hľadiska počtu prepravených pasažierov za rok. Otvorenie je naplánované do štyroch etáp, od uvedenia do prevádzky až po úplné dokončenie letiska. Prvá fáza priniesla 1,4 milióna štvorcových metrov priestoru: terminály, riadiacu vežu, podporný systém a dve pristávacie dráhy. Etapy 2 a 3 by mali byť dokončené do roku 2021 až 2022 a mali by priniesť ďalšie dve riadiace veže a dve pristávacie dráhy. Do roku 2028 bude dostavané celé letisko vrátane šiestich pristávacích dráh a oddeleného terminálu. Pasažieri budú mať možnosť letieť do viac než 350-tich destinácií, letisko plánuje prepraviť až do 200 miliónov cestujúcich ročne. Na novom letisku sa tiež bude nachádzať najväčšia bezcolná nákupná zóna na svete. Obchody pokryjú 53 000 štvorcových metrov a budú rozdelené do šiestich častí vrátane luxusných predajní či butikov.

NEVÍDANÝ PROJEKT

Nové istanbulske letisko má ambíciu stať sa hlavnou križovatkou leteckej dopravy a plánuje zohrať kľúčovú úlohu na celostvetovom poli lietania. Po dokončení bude zaberáť plochu s rozlohou 76 štvorcových kilometrov. Jeho súčasťou bude najväčší terminál v rámci jednej budovy na celom svete. „Keď sa pozrieme na plánovanie stavby letísk, ide o naozaj nevídaný projekt, čo sa týka veľkosti letiska aj rýchlosti, ktorou sa stavia,“ tvrdí Dr. Thomas Budd, ktorý prednáša na tému plánovania a manažmentu letísk v centre pre riadenie leteckej dopravy na Cranfieldskej univerzite v Spojenom kráľovstve. Dcérska spoločnosť firmy Mapei Group, turecká firma Mapei Yapi Kimyasallari A.S, začala dodávať produkty potrebné na realizáciu projektu v roku 2016. Ďalšie produkty aj systémové riešenia poskytla v roku 2017.

Na kotvenie tyčí sa použil MAPEFIX VE SF – chemická kotva na báze vinylových živíc bez obsahu styrenov. Vďaka rýchlejšiemu schnutiu bol MAPEFIX VE SF výhodnejší než bežné epoxidové chemické materiály.

Na vodotesnú ochranu betónových povrchov v zásobníkoch vody vystavených tlakovej vode v pozitívnom a negatívnom smere aplikovali MAPELASTIC FOUNDATION, dvojzložkovú



VLAVO. Na hydroizoláciu rôznych povrchov v radiacej veži použili AQUAFLEX ROOF PREMIUM.

DOLE. MAPELASTIC FOUNDATION sa použil na hydroizoláciu betónových povrchov v zásobníkoch vody.

NA NASLEDUJÚCEJ STRANE. Na hydroizoláciu povrchov zelených terás zvolili hybridnú polyurea membránu PURTOP 400 M.

VYBERÁME

AQUAFLEX ROOF PREMIUM

hydroizolačná membrána vo vodnej disperzii pripravená na okamžité použitie. Bez obsahu rozpúšťadiel a VOC. Po aplikovaní sa vytvorí bezškárová membrána so schopnosťou predĺženia 400 %. Je odolná proti atmosférickým vplyvom, UV žiareniu a stojatej vode. Ide o pochôdznu membránu, ktorá nájde využitie na všetkých miestach často

vystaveným opotrebovaniu od chôdze. Žiadna ďalšia ochranná vrstva nie je potrebná. Skvelé vlastnosti ostávajú nemenné aj po rokoch, aj preto sa AQUAFLEX ROOF PREMIUM môže pochváliť veľmi dobrou životnosťou.



pružnú cementovú maltu. Pred aplikovaním MAPELASTIC FOUNDATION bolo potrebné použiť kvôli zlepšeniu prídržnosti najskôr akrylový základný náter PRIMER 3296 s vysokým penetračným účinkom.

Po aplikácii MAPELASTIC FOUNDATION sa na ochranu vodotesných vrstiev v priebehu prevádzky použil buď MAPECOAT I 24 alebo MAPECOAT DW 25. MAPECOAT I 24 je dvojzložkový epoxidový náter s vysokou odolnosťou proti agresívnym chemickým látkam. MAPECOAT DW 25 je dvojzložkový epoxidový náter určený na ochranu betónových povrchov, ktoré sú v kontakte s pitnou vodou a potravinami. MAPEPROOF SWELL, jednozložková hydroexpanzívna pasta, sa použila na dokonalé utesnenie prívodov a odtokov potrubia. MATERPROOF SWELL bol špeciálne navrhnutý aj pre vyhotovenie pružnej vodotesnej výplne trhlín v popraskanom betóne alebo prefabrikovaných prvkoch so známkami prieniku vody.

RIADIACA VEŽA

Dominantou letiska je radiaca veža, ktorú navrhla firma Pininfarina v spolupráci so spoločnosťou Aecom. So svojím projektom porazili päť ďalších návrhov od medzinárodných architektov Zaha Hadid, Fuksas, Moshe Safdie, Grimshaw Architects a RMJM. Múzeum architektúry a dizajnu Chicago Athenaeum v spolupráci s Európskym centrom pre umenie architektonického dizajnu a urbanistických štúdií projektu udelili prestížnu medzinárodnú cenu za architektúru za rok 2016. Konceptia veže zahŕňa prvky tureckej kultúry. Inšpirovali sa najmä tulipánom, ktorý už niekoľko storočí predstavuje symbol Istanbulu a je tiež dôležitým kultúrnym odkazom v histórii Turecka. Pininfarina priniesla iné pochopenie aj iné zobrazenie tulipánu, čerpala najmä zo svojich rozsiahlych vedomostí





v oblasti automobilového dizajnu a modelovania aerodynamických tvarov v oblasti navrhovania leteckých zariadení.

Na hydroizoláciu viacerých povrchov v riadiacej veži sa použil produkt AQUAFLEX ROOF PREMIUM, polyuretánová hydroizolačná membrána vo vodnej disperzii pripravená na okamžité použitie. Išlo o najlepšie možné riešenie pre staré aj nové povrchy s rôznymi sklonmi či nepravidelnosťami.

Na zlepšenie prídržnosti povrchov sa použil MAPECOAT I 600W, dvojzložkový epoxidový náter vo vodnej disperzii. Polyuretánový tesniaci tmel s nízkym modulom pružnosti MAPEFLEX PU40 poslužil na tesnenie dilatačných a pracovných škár. KERACOLOR FF je špeciálna, polymérmi modifikovaná, vodoodpudivá cementová malta, ktorá sa použila pri škárovaní keramických obkladových prvkov. Na lepenie keramických obkladových prvkov sa použil ELASTORAPID – špeciálne dvojzložkové, deformovateľné, rýchlo tvrdnúce cementové lepidlo s predĺženou dobou zavädnutia.

HYDROIZOLÁCIA TERÁS

Na hydroizoláciu 75 000 štvorcových metrov zelených terás v odletových zónach vybrali PURTOP 400 M - dvojzložkovú hybridnú polyurea membránu bez obsahu rozpúšťadiel určenú na aplikáciu striekaním. Produkt je charakteristický vysokou odolnosťou proti alkalickým vplyvom a zriedeným kyselinám, so schopnosťou predĺženia viac ako 400 %. Okrem toho sa môže pochváliť certifikáciou odolnosti proti prerastaniu koreňov podľa normy CEN/TS 14416, ktorú bolo v rámci projektu povinné dodržať pri aplikácii na zelených terasách. Pred aplikáciou PURTOP 400 M sa povrchy najskôr ošetrili s PRIMER SN, dvojzložkovým epoxidovým základným náterom s obsahom plniva.

Miesta, kde sa vyžadovalo farebné prevedenie a súčasne i ochrana povrchových vrstiev systému, sa na ploche 2 000 štvorcových metrov použil vysoko pružný polyuretánový uzavrací náter MAPEFLOOR FINISH 55.

TECHNICKÉ ÚDAJE

Istanbulské letisko, Istanbul (Turecko)

Čas realizácie

výstavby: 2016 (pretrváva, predpokladaný koniec realizácie – 2028)

Čas intervencie firmy

Mapei: 2016-2018

Forma intervencie firmy

Mapei: dodávanie produktov na prípravu podkladov, hydroizolácia povrchov v zásobníkoch vody a na

terasách, chemické kotvenie, inštalácia a škárovanie keramických obkladových prvkov

Dizajn: Nordic Office – Grimshaw - Haptic Architecture, Pininfarina - Aecom

Zákazník: IGA-Istanbul Great Airport

Smer práce: Horizontálny

Hlavný dodávateľ: CMLKK JV – Cengiz Mapa Limak Kolin Kalyon Joint Venture

Stavebná firma: Umut Yalitim

Distribútori firmy Mapei:

Umut, Himerpa, Pelenkoğlu
Koordinátor firmy Mapei:
Emrah Karatas, Mapei Zapi
Kimyasallari A.S (Turecko)

PRODUKTY MAPEI:

Príprava podkladov: Primer SN, Primer 3296

Tesnenie a kotvenie: Mapeflex PU 40, Mapefix VE SF

Inštalácia a škárovanie keramických obkladov:

Elastorapid, Keracolor FF
Hydroizolácia podkladov:
Mapelastic Foundation, Mapelastic, Mapeproof Swell, Purtop 400 M, Aquaflex Roof Premium
Nátery: Mapecoat I 24, Mapecoat DW 25, Mapecoat I 600 W
Povrchové úpravy podláh:
Mapefloor Finish 55

Ďalšie informácie nájdete na stránke www.mapei.com





Miláno

APPLE STORE

VODA, SKLO A KAMEŇ – TOTO SÚ
CHARAKTERISTICKÉ PRVKY NOVEJ
PREDAJNE APPLE, KTORÚ NEDÁVNO
OTVORILI V MILÁNE.

Nová predajňa sa nachádza neďaleko obchodnej ulice Corso Vittorio Emanuele, jednej z najrušnejších peších zón v meste. Návštevníci prechádzajúci námestím Piazza Liberty sa môžu pokochať veľkolepou fontánou, ktorej dominuje veľká sklenená konštrukcia v tvare kvádra, obštrukovaná vodou až do výšky ôsmich metrov. Sklenený kváder je ozdobený pre firmu notoricky známym logom jablka. Slúži ako vchod do predajne a dotvára pozadie veľkého amfiteátra pod holým nebom. Slávna kalifornská značka ostala opäť verná svojmu štýlu, sklo totiž vždy patrilo k základným prvkom predajni Apple všade na svete. Samotné priestory predajne nájdeme v podzemí – v tomto prípade sa Apple inšpiroval svojím obchodom na Piatej avenue v New Yorku. Nová predajňa Apple je v Taliansku už sedemnástou v poradí, v Európe je stodvsnásta.

Podobne ako mnohé ďalšie, aj novú predajňu navrhol pre Apple architekt Stefan Behling zo štúdia Foster+Partners. Stratégiou firmy vždy bolo stavať obchody, ktoré sa síce od seba v niečom líšia, no sú ľahko rozpoznateľné vďaka špecifickým materiálom, dizajnovým prvkom a originalite miest, kde sa nachádzajú. V tomto prípade predajňu umiestnili na takmer skryté námestie v centre mesta. Behling zdôraznil, že takto mestu dokázali vrátiť námestie, ktorému predtým ľudia veľmi nevenovali pozornosť. Spoločnosť Apple strávila približne desať rokov hľadaním ideálneho miesta a rokovaním s vlastníkmi. Nasledovali štyri roky pripravovania návrhu a diskusií s miestnym zastupiteľstvom. Vybudovanie predajne zabralo ďalší rok.

EXTERIÉR Z VODY A KAMEŇA:

„Skombinovali sme vodu a kameň – dva základné prvky talianskeho námestia, tzv. „piazzy“, a pridali sme sklenený vchod. Keď návštevník vchádza do predajne cez tryskajúcu fontánu, obklopený vodou, zapája viaceré svoje zmysly,“ vyjadril sa Jony Ive, vedúci projektového oddelenia v Apple. Dva vchody do obchodu sú dobrým príkladom dizajnovkej koncepcie Apple. Keď vchádzame prvým z nich, na úrovni námestia, máme pocit, akoby sme sa ocitli v sklenenom kvádri s dvoma stenami z vody. Inšpiráciou pre tento vchod boli fontány z mnohých talianskych námestí. K druhému, podzemnému vchodu, sa dostaneme veľkým schodiskom, ktoré sa rozprestiera na celom námestí. Schody sú vyrobené z kameňa a kovu, lemuje ich stena zo sivej žuly. Schodisko bolo navrhnuté tak, aby budilo dojem veľkého moderného amfiteátra, kde si ná-



hodní okoloidúci alebo zákazníci budú môcť posediť, počkať na priateľov, oddýchnuť si, prípadne sa pripojiť na wifi a pracovať. Námestie pokryté sivou žulou je pre verejnosť otvorené 24 hodín denne a bude sa využívať na rôzne akcie počas celého roka.

PRÍJEMNÝ INTERIÉR S NÁDYCHOM MINIMALIZMU

Predajňa je zariadená v strohom, minimalistickom štýle s použitím neutrálnych farieb. V podobnom duchu vybrali zákazník s architektom materiály, napríklad prírodný dub na stoly, kde sa vystavujú počítače a telefóny alebo svetlosivú žulu, ktorá pokrýva podlahu. Horizontálne rezané kusy žuly tvoria podlahu a vertikálne rezané kusy nájdeme na stenách. Na stenách sú tiež pripevnené dreveno-sklenené vitríny s výrobkami na predaj. Celý obchod bol navrhnutý s cieľom priniesť myšlienku technológií, ktoré sú elegantné, jednoducho sa používajú, neškodia životnému prostrediu a ľudia si ich obľúbia. Príjemné prostredie dotvárajú skutočné stromy zasadené vo veľkých nádobách potiahnutých kožou, okolo ktorých sú rozmiestnené stoličky pre zákazníkov. Môžu si tu posediť a spríjemniť si tak čakanie.



„PRÁCA NA HISTORICKOM TALIANSKOM NÁMESTÍ SO SEBOU NESIE VEĽKÚ ZODPOVEDNOSŤ. ZÁROVEŇ JE TO ÚŽASNÁ VÝZVA,“ Povedal JONY IVE, VEDÚCI PROJEKTOVÉHO ODDelenIA APPLE.

TENTO PROJEKT JE SKVELOU VIZITKOU FIRMY MAPEI GROUP

PRODUKTY MAPEI POUŽITÉ V NOVEJ PREDAJNI APPLE

Technický servis od firmy Mapei sa spolupodieľal na realizácii projektu, pri riešení problémov na stavenisku poskytoval podporu hlavnému dodávateľovi a odporúčal vhodné použitie produktov.

Stavby pod úrovňou terénu: Aplikácia bentonitového tesnenia MAPERPROOF LW pomohla s hydroizoláciou základovej dosky. Ide o produkt, ktorý sa používa na stavbách pod úrovňou terénu s hladinou podzemnej vody menej než päť metrov. MAPERPROOF LW je dostupný v dvoch rôznych dĺžkach a šírkach. V tomto prípade sa použila veľkosť 2,50 x 22,50 metrov. Na hydroizoláciu základov sa naopak použil produkt FLEXO S6 v odporúčanej dvojitej vrstve s hrúbkou 4 mm. FLEXO S6 je bitúmenová membrána s hladkým povrchom od firmy Polyglass, dcérskej spoločnosti Mapei Group. Na ukotvenie vertikálnych nosných konštrukcií sa použilo epoxidové lepidlo na báze živice MAPEFIX EP 385. Na špeciálne liatie betónu, ktoré nebolo možné vykonať pomocou miešačiek, sa počas stavebných prác aplikoval produkt CALCESTRUZZO R ck 40 od spoločnosti Vaga (Mapei Group).

Inštalácia keramických obkladov a kameňa: Žulové dosky sa na vonkajšie schodisko inštalovali s použitím rýchlo tvrdnúceho špeciálneho cementového lepidla s veľmi nízkym obsahom organických prchavých látok KERAQUICK S1. Na inštaláciu keramických obkladových prvkov v interiéri predajne sa použil KERAFLEX MAXI S1 triedy C2TE S1 (podľa normy EN 12004). Ide o špeciálne deformovateľné cementové lepidlo s predĺženou dobou zavädnutia a zníženým sklzom. Na škárovanie sa následne použil polyuretánový tesniaci tmel MAPEFLEX PU 45 FT a neutrálny silikónový tesniaci tmel odolný proti plesniam MAPEFLEX LM. Pri prácach sa tiež použilo lepidlo MAPEFLEX MS CRYSTAL. Ide o hybridný tmel a lepidlo s vysokým modulom pružnosti, ktoré je vhodné tiež na vlhké povrchy.

Cementové podlahy: Ako povrchovú úpravu časti podláh v predajni navrhol technický servis spoločnosti Mapei systém ULTRATOP LIVING. ULTRATOP LIVING bol špeciálne navrhnutý na použitie vo veľkých výstavných sálach, supermarketoch, obchodných centrách a bytových komplexoch.

TECHNICKÉ ÚDAJE:

Apple Store, Miláno (Taliansko).

Čas realizácie výstavby: 2017-2018

Čas intervencie Mapei: 2017-2018

Forma intervencie firmy Mapei: dodávanie produktov na podzemnú hydroizoláciu, inštalácia keramických obkladových prvkov, cementové

podlahy, tesnenie
Dizajn: Stefan Behling, Foster+ Partners
Zákazník: Apple SpA
Hlavný dodávateľ: Sice Previt
Mapei koordinátor: Ivan Ceriani, Mapei SpA (Taliansko)

PRODUKTY MAPEI:
Hydroizolácia podzemných



VYBERÁME

MAPEFLEX MS CRYSTAL

Pružný, krištáľovo číry, hybridný tesniaci tmel a lepidlo s vysokým modulom pružnosti. Vhodný aj na vlhké povrchy. MAPEFLEX MS CRYSTAL je vysoko transparentný tmel a lepidlo so schopnosťou lepenia bez zanechávania výrazných vizuálnych stôp.

Je charakteristický odolnosťou proti oderu a opotrebovaniu chodcami. Po vytvrdnutí a zaschnutí sa potery najskôr ošetrili produktom PRIMER SN, dvojzložkovým epoxidovým základným náterom s plnivom zmiešaným s 20 % (hmotnostne) kremičitého piesku QUARTZ 0.5. Hneď za čerstva sa aplikovaný základný náter presypal kremičitým pieskom QUARTZ 1.2, čím sa dosiahol povrch pre dokonalé prilnutie systému ULTRATOP LIVING. Tento typ cementovej podlahy v hrúbke od 5 do 15 mm dodáva aj veľkým plochám prirodzený vzhľad, ktorý je typický pre cementové materiály. Vytvára tiež plynulejší vizuálny dojem.

Po zrealizovaní ULTRATOP LIVING sa k finálnej povrchovej ochrane, za účelom jednoduchej údržby, čistenia a predĺženia životnosti podlahy, použili polyuretánový uzatvárací náter MAPEFLOOR FINISH 52 W s následnou aplikáciou alifatického polyuretánového náteru s estetickým matným vzhľadom MAPEFLOOR FINISH 58W.

Produkty firmy Mapei však Apple nezvolil len v tomto prípade. S použitím riešení od Mapei boli zhotovené podlahy vo viac než štyridsiatich Apple predajniach po celom svete. Išlo napríklad o MAPEFLOOR 35 F – systém, ktorý sa používa na vytváranie leštených podláh s povrchovou úpravou podobnou podlahe typu „Terrazzo alla Veneziana“ a s vysokou životnosťou.

Keďže sa pri realizácii projektu použili produkty od Mapei SpA, Vaga aj Polyglass, môžeme povedať, že nová predajňa Apple je skvelou vizitkou spoločnosti Mapei Group.

konštrukcií: Mapeproof LW
Chemické kotvenie: Mapefix EP 385
Lepenie keramických obkladov: Keraflex Maxi S1
Tesnenie: Mapeflex PU 45 FT, Mapeflex MS Crystal, Mapesil LM
Realizácia cementových podláh: Mapefloor Finish 52W, Mapefloor Finish 58W, Primer SN, Ultratop Living, Quartz 1.2, Quartz 0.5

PRODUKTY POLYGLASS:

Hydroizolácia podzemných konštrukcií: Flexo S6

PRODUKTY VAGA:

Priprava poterov: Calcestruzzo rck 40

Ďalšie informácie nájdete na stránkach www.mapei.com, www.polyglass.com a www.vagaedilizia.it

MAPELASTIC

DVOJZLOŽKOVÁ CEMENTOVÁ HYDROIZOLÁCIA



Najpredávanejší certifikovaný hydroizolačný systém na svete. Dvojzložková vysoko pružná cementová malta určená na hydroizoláciu a ochranu betónových povrchov, balkónov, terás kúpeľní a plaveckých bazénov

EVERYTHING'S **OK** WITH **MAPEI**

Viac na mapei.com



 **MAPEI**
LEPIACE A TESNIACE TMELY • PRODUKTY STAVEBNEJ CHÉMIE

